

connecting

Wir verbinden Ihre Anwendungen
mit maximaler Mobilität



FM LEAN-Neuheit!



LEAN-Rollen Neu! Für Aluprofile

Beweglich bleiben

Wir haben ganz neu **LEAN-Rollen und passende Befestigungsplatten für Aluprofile** des Weltmarktführers Blickle® in unser Sortiment aufgenommen. Damit ist eine schnelle und leichte Montage an fast jeden Profilquerschnitt möglich.

Wählen Sie aus Rollen mit **Durchmessern von 75 - 125 mm** in verschiedenen Ausführungen (siehe Spezifikation S. 2): robuste Bockrollen, Lenkrollen mit und ohne Feststellfunktion oder

ESD-sichere Modelle. Sie alle zeichnen sich durch ihren spurfreien und leichtgängigen Lauf, ihre erstklassige Verarbeitung sowie Wartungsfreiheit aus.

Mit ihrer Vielseitigkeit und einfachen Handhabung gewährleisten die neuen LEAN-Rollen Flexibilität in dynamisch zu gestaltenden Produktionsumgebungen – unser Beitrag für eine einfache Umsetzung von LEAN IN PRACTICE!

Was ist das Besondere an unseren LEAN-Rollen für Aluprofile?

- Kompatibel mit nahezu allen Aluprofilquerschnitten
- Einfache Montage und Demontage
- Leichtgängiger Lauf und hohe Lebensdauer durch spezielle variabel anzusetzende Vernietung
- Zweifache Kugellagerung im Drehkranz
- ESD-fähige Varianten zum Schutz vor elektrostatischer Entladung

LEANPLUS

- + **Modularität und Skalierbarkeit**
durch einfache Montage der Rollen an diversen Profilquerschnitten
- + **Erleichterung der Steuerung von Transportaufgaben**
durch leichtgängige und spurtreue Rollen
- + **Steigerung der Arbeitssicherheit**
durch verringerte physische Belastung beim Transport schwerer Komponenten

Vom mobilen Arbeitsplatz bis zum Palettenwagen –
Wir planen und konfigurieren für Sie Ihre individuellen
Konstruktionen aus unserem Aluprofilsystem.

JETZT ANGEBOTE ANFORDERN!

Wir stehen Ihnen bei Fragen jederzeit gern Verfügung

+49 7262 6186-0 vertrieb@fm-systeme.com

Technische Spezifikation

Apparate-Rollen für Aluprofile mit Anschraubplatte

Serie FM-LPA/BPA · FM-LKPA/BKPA

Gehäuse Serie LPA/BPA, LKPA/BKPA:

- Stahlblech, galvanisch verzinkt, blau passiviert, Cr6-frei

Lenkgehäuse Serie LPA/BPA, LKPA/BKPA:

- zweifache Kugellagerung im Drehkranz
- stabiler Mittelbolzen
- minimales Drehkranzspiel, leichtgängiger Lauf, hohe Lebensdauer durch die spezielle dynamische Blickle-Vernietung
- Feststellhebel „stop-fix“ bei Serie LPA aus Kunststoff bzw. bei Serie LKPA aus Stahl

Rad Serie TPA:

- Laufbelag: hochwertiges thermoplastisches Gummi-Elastomer (TPE), Härte 85 Shore A, Farbe grau, spurlos, ölhaltig

Radkörper Serie TPA:

- hochwertiges Polypropylen, bruchfest, Farbe silbergrau (Variante „-ELS“ Farbe schwarz)

Rad Serie PATH:

- Laufbelag: hochwertiges thermoplastisches Polyurethan (TPU), Härte 94 Shore A, Farbe dunkelgrau, spurlos, kontaktverfärbungsfrei

Radkörper Serie PATH:

- hochwertiges Polyamid 6, bruchfest, Farbe silbergrau

Rad Serie POES:

- Reifen: hochwertiger Elastik-Vollgummi „Blickle SoftMotion“, Härte 55 Shore A, Farbe grau, spurlos

Radkörper Serie POES:

- hochwertiges Polyamid 6, bruchfest, Farbe schwarz

Tragkraft Serie TPA, PATH, POES:

- 75–120 kg



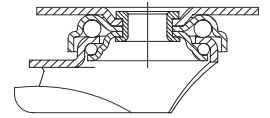
Lenkrollen



Bockrollen



Lenkrollen mit Feststeller „stop-fix“



Rad-Ø [mm]	Radbreite [mm]	Tragfähigkeit [kg]	Lagerart	Gesamthöhe [mm]	Plattengröße [mm]	Schraubloch Entfernung [mm]	Schraubloch Ø [mm]	Ausladung Lenkrolle [mm]
------------	----------------	--------------------	----------	-----------------	-------------------	-----------------------------	--------------------	--------------------------

Serie FM-LPA/FM-LKPA-TPA (ESD-Varianten in elektrisch leitfähiger Ausführung, spurlos grau lieferbar, Artikel-Nr.-Zusatz -ELS)

Artikel-Nr.	Artikel-Nr.	Artikel-Nr.	Rad-Ø [mm]	Radbreite [mm]	Tragfähigkeit [kg]	Lagerart	Gesamthöhe [mm]	Plattengröße [mm]	Schraubloch Entfernung [mm]	Schraubloch Ø [mm]	Ausladung Lenkrolle [mm]
FM-LPA-TPA 75KF-291	FM-BPA-TPA 75KF-29 *	FM-LPA-TPA 75KF-291-FI +	75	25	75	Kugellager (C)	100	90 x 40	65	8,5	29
FM-LKPA-TPA 80KF-29	FM-BKPA-TPA 80KF-29	FM-LKPA-TPA 80KF-29-FI	80	32	120	Kugellager (C)	111	120 x 40	80	8,5	40
FM-LKPA-TPA 101KF-29	FM-BKPA-TPA 101KF-29	FM-LKPA-TPA 101KF-29-FI	100	32	120	Kugellager (C)	136	120 x 40	80	8,5	40
FM-LKPA-TPA 126KF-29	FM-BKPA-TPA 126KF-29	FM-LKPA-TPA 126KF-29-FI	125	32	120	Kugellager (C)	161	120 x 40	80	8,5	40

Serie FM-LPA/FM-LKPA-PATH (ESD-Varianten in elektrisch leitfähiger Ausführung, spurlos grau lieferbar, Artikel-Nr.-Zusatz -ELS)

Artikel-Nr.	Artikel-Nr.	Artikel-Nr.	Rad-Ø [mm]	Radbreite [mm]	Tragfähigkeit [kg]	Lagerart	Gesamthöhe [mm]	Plattengröße [mm]	Schraubloch Entfernung [mm]	Schraubloch Ø [mm]	Ausladung Lenkrolle [mm]
FM-LPA-PATH 75KF-291	FM-BPA-PATH 75KF-29 *	FM-LPA-PATH 75KF-291-FI +	75	25	75	Kugellager (C)	100	90 x 40	65	8,5	29
FM-LKPA-PATH 80KF-29	FM-BKPA-PATH 80KF-29	FM-LKPA-PATH 80KF-29-FI	80	32	120	Kugellager (C)	111	120 x 40	80	8,5	40
FM-LKPA-PATH 101KF-29	FM-BKPA-PATH 101KF-29	FM-LKPA-PATH101KF-29-FI	100	32	120	Kugellager (C)	136	120 x 40	80	8,5	40
FM-LKPA-PATH 126KF-29	FM-BKPA-PATH 126KF-29	FM-LKPA-PATH126KF-29-FI	125	32	120	Kugellager (C)	161	120 x 40	80	8,5	40

Serie FM-LKPA-POES

Artikel-Nr.	Artikel-Nr.	Artikel-Nr.	Rad-Ø [mm]	Radbreite [mm]	Tragfähigkeit [kg]	Lagerart	Gesamthöhe [mm]	Plattengröße [mm]	Schraubloch Entfernung [mm]	Schraubloch Ø [mm]	Ausladung Lenkrolle [mm]
FM-LKPA-POES 102KF-29-SG	FM-BKPA-POES 102KF-29-SG	FM-LKPA-POES 102KF-29-FI-SG	100	32	120	Kugellager (C)	136	120 x 40	80	8,5	40
FM-LKPA-POES 127KF-29-SG	FM-BKPA-POES 127KF-29-SG	FM-LKPA-POES 127KF-29-FI-SG	125	32	120	Kugellager (C)	161	120 x 40	80	8,5	40

* Bockrollen mit Plattengröße 120 x 40 mm und Schraublochentfernung 80 mm

+ Variante mit Feststellhebel aus Kunststoff serienmäßig



Serie TPA

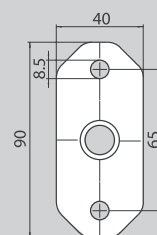


Serie PATH

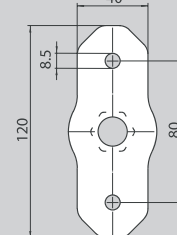


Serie POES

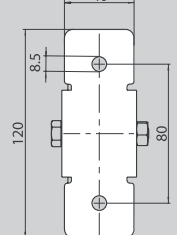
Ausführungen Befestigungsplatten



Lenkrollen Ø 75 mm



Lenkrollen Ø 80 - 125 mm



Bockrollen