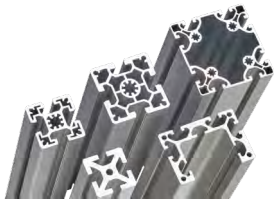


Neuheiten 10/20

FM Systeme GmbH





BREMSROLLE // für Rollenschienen

> **BRAKE ROLLER** // for roller tracks

> **ROULEAU DE FREIN** // pour rails à rouleaux

Anwendungsbeispiel

> application example

> exemple d'application



Reduzierung der Krafteinwirkung auf Fördergut

> reduction of the force on conveyed goods

> réduction de la force sur les marchandises transportées

Bremswirkung passt sich Behältergewicht an

> braking effect adjusts container weight

> l'effet de freinage ajuste le poids du conteneur

flexibel einsetzbar in Rollenschiene  5.04

Typ 40-GE-33, Typ 40-BA-33, Typ 40-BR-33-50

> flexible use in roller rails

type 40-GE-33, type 40-BA-33, type 40-BR-33-50

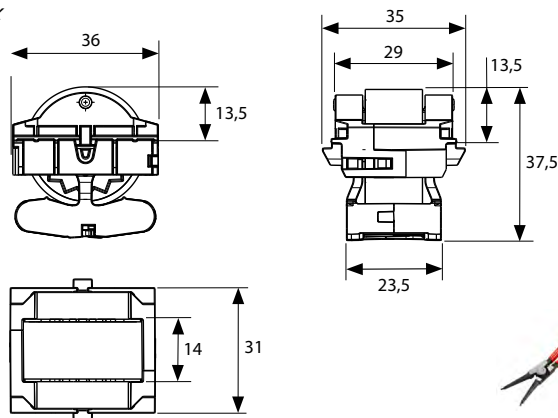
> utilisation flexible dans les rails à rouleaux

type 40-GE-33, type 40-BA-33, type 40-BR-33-50

Bremsrolle für Rollenschiene

> brake roller for roller tracks

> rouleau de frein pour rails à rouleaux



08.00430.00

Farbe: schwarz

> color: black

> couleur: noire

zul. Last 16 kg / Rolle

> max. load 16 kg / roll

> max. charge 16 kg / rouleau

$V_{\max} = 400 \text{ mm/s}$



Montagezange  11.05

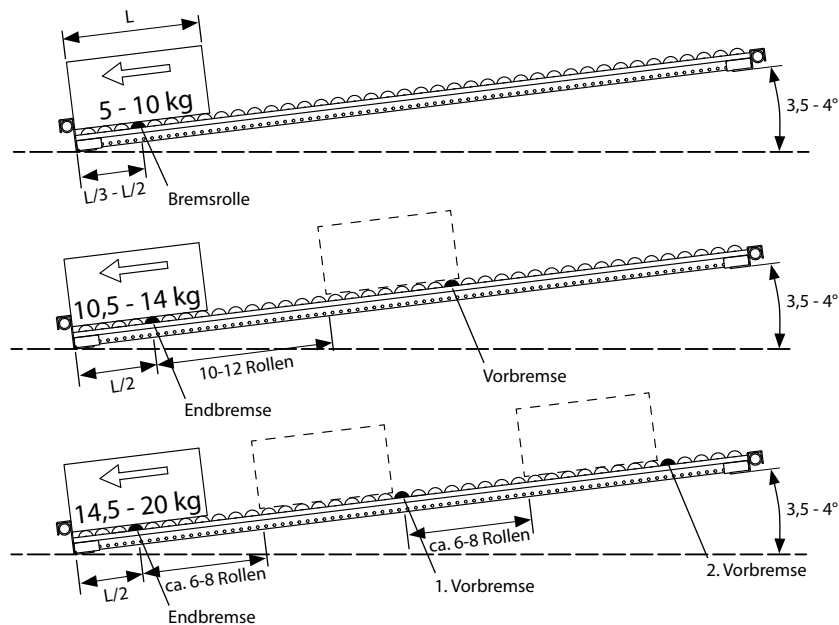
> fuse tongs

> blochet pour min

Anwendungsempfehlung

> recommended use

> utilisation recommandée



für Rollenschienen // KUGELROLLEN

for roller tracks // BALLROLLER<

pour rails à rouleaux // ROULEAU À BILLES <



Anwendungsbeispiel

> application example
> exemple d'application




freie Eckumsetzung von Behältern und Kartons

> free corner transfer of containers and boxes
> transfert d'angle gratuit des conteneurs et boîtes

individuell konfigurierbare Kugelfelder & Kugelrollenschienen

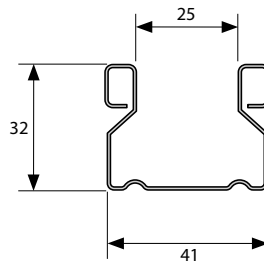
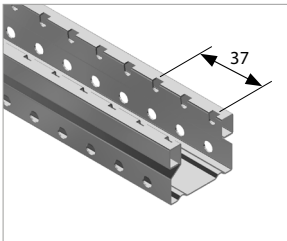
> individually configurable ball fields & ball roller tracks
> terrains de balle et pistes de roulement à billes configurables individuellement


kompatibel mit allen Rollenschienenverbindern Typ 40

> compatible with all connectors for roller tracks type 40
> compatible avec tous les connecteurs pour rails à rouleaux type 40  6.01

Rollenschienenkörper

> roller track body
> corps de rail à rouleaux

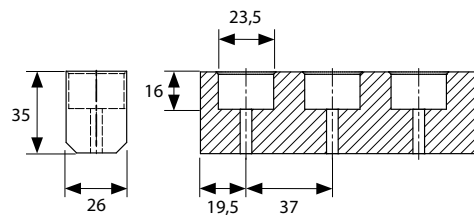




 **08.00958.00**
Stahl, verzinkt
> galvanised steel
> acier zingué

 2 m
20 m

Kugelrollenleiste

> ball roller bar
> barre à billes

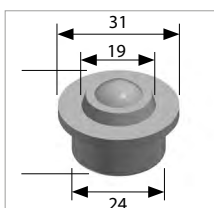



 **08.00956.00** 
Kunststoff PE 1000
> plastic PE 1000
> plastique PE 1000

 2 m
20 m

Kugelrolle

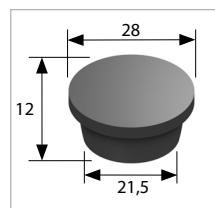
> ball roller
> rouleau à billes




 **08.00957.00**
Stahlkugel in Blechkäfig
> steel ball in a metal cage
> bille d'acier dans une cage métallique

Abdeckkappe

> cover cap
> couvercle



 **08.00959.00**
Polyethylen PE-LD
> polyethylene PE-LD
> polyéthylène PE-LD



WAGENMODULE // Ø 28

> TROLLEY MODULES // Ø 28

> MODULES DE CHARIOT // Ø 28

Radanbauplatte H-300-E mit Rohrverbinder H-3

> wheel attachment plate H-300-E with pipe connector H-3


> plaque de montage de roue H-300-E avec connecteur de tube H-3



einfacher Rohranbau mit Rohrverbinder H-2*

> simple pipe mounting with pipe connector H-2

> montage sur tube simple avec raccord pour tube H-2

08.00953.90 

Stahl, verzinkt

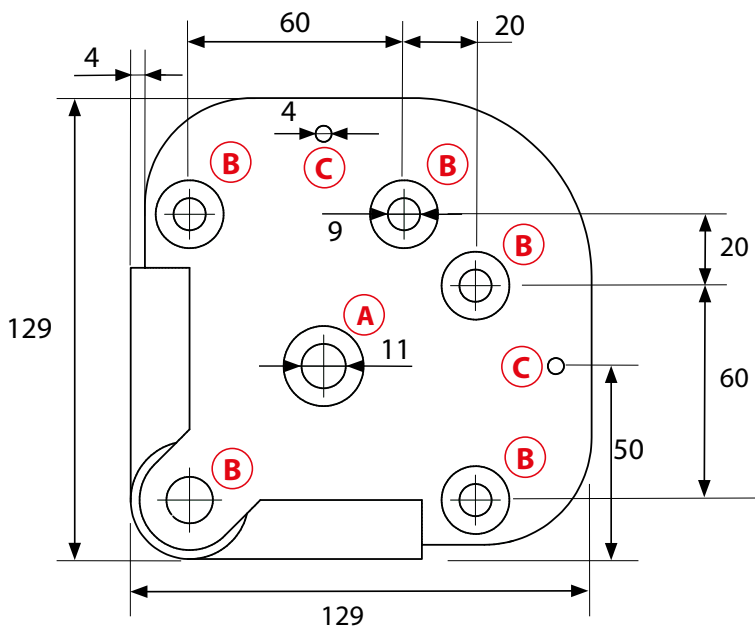
> steel, galvanised

> acier, galvanisé

* separat erhältlich  3.01

> available separately

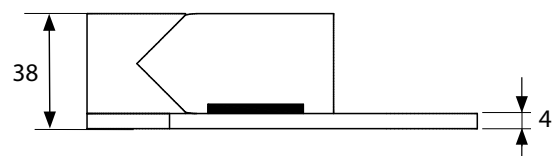
> vendu séparément



A für Rückenlochrolle
> for bolt hole roller
> pour roulette trou arrière

B für Radplatte mit Bohrung 60x80 mm
> for wheel plates 60x80 mm
> pour plaque de roue 60x80 mm

C für Plattenbefestigung
> for plate fitting
> pour fixation des panneaux




Anbausätze für Rückenloch / Radplatte

> attachment kits for bolt hole / wheel plate

> kits de fixation pour trou arrière / plaque de roue

A 08.00954.11
für Rückenloch Ø 11
> for bolt hole Ø 11
> pour trou arrière Ø 11

A 08.00954.13
für Rückenloch Ø 13
> for bolt hole Ø 13
> pour trou arrière Ø 13

B 08.00955.00 
für Radplatte
> for wheel plate
> pour plaque de roue



Einpressbuchse M8
> press-fit bush
> douille de serrage

08.00243.00
KUMA 28x1
ALU 28x2

08.00244.00
KUMA 28x2

08.00244.00
KUMA 28x2
NICO 28x0,8

für KLT // BODENROLLER

for slc // FLOOR ROLLER <

pour bacs pour petit matériel // ROULEAU DE SOL <



Anwendungsbeispiel

- > application example
- > exemple d'application



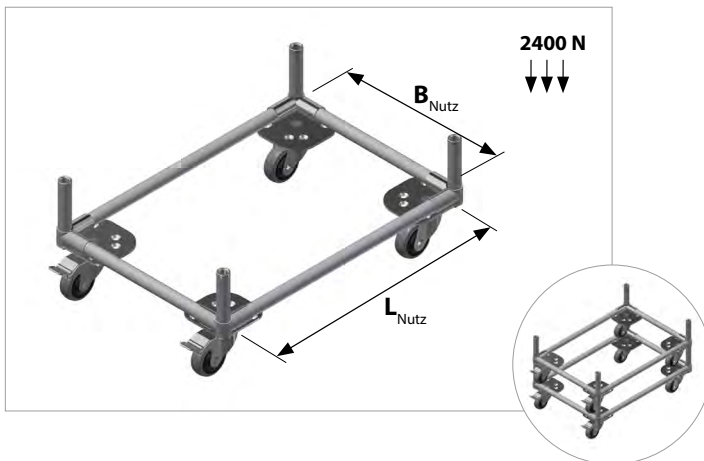
geeignet für Transportwagen mit leichten bis mittleren Belastungen
> suitable for transport trolleys with light to medium loads
> convient aux chariots de transport avec des charges légères à moyennes

ebene Auflage von Platten & Behältern
> flat support of plates & containers
> support plat d'assiettes et conteneurs

individuell konfigurierbarer Aufbau
> individually configurable structure
> structure configurable individuellement

Bodenroller, stapelbar

- > floor roller, stackable
- > rouleau de sol, empilable



● **08.00960.xx**
 $B_{\text{Nutz}} \times L_{\text{Nutz}} = 400 \times 600 \text{ mm}$

● **08.00961.xx**
 $B_{\text{Nutz}} \times L_{\text{Nutz}} = 600 \times 800 \text{ mm}$

Rückenlochrollen mit Ø 80 mm
> bolt hole roller with Ø 80 mm
> roulette trou arrière avec Ø 80 mm

Ausführungsvarianten

- > individual variant
- > variante individuelle

● **08.xxxxx.0x**
ohne Bodenplatte
> without base plate
> sans plaque de base

● **08.xxxxx.1x**
mit Spanplatte 16 mm, lichtgrau
> with chipboard 16 mm, light grey
> avec panneau de particules 16 mm, gris clair

● **.x0**
KUMA 28x1
lichtgrau
> light grey
> gris clair

○ **.x3**
KUMA 28x1
weiß
> white
> blanc

● **.x6**
KUMA 28x1
rot
> red
> rouge

● **.x1**
KUMA 28x1
dunkelgrau
> dark grey
> gris foncé

● **.x4**
KUMA 28x1
schwarz 
> black
> noir

● **.x7**
KUMA 28x1
gelb
> yellow
> jaune

● **.x2**
KUMA 28x1
enzianblau
> blue (dark)
> bleu (noir)

● **.x5**
NICO 28x0,8
Edelstahl
> stainless steel
> acier inoxydable

● **.x8**
KUMA 28x1
grün
> green
> vert



DURCHLAUFREGAL // teleskopierbar

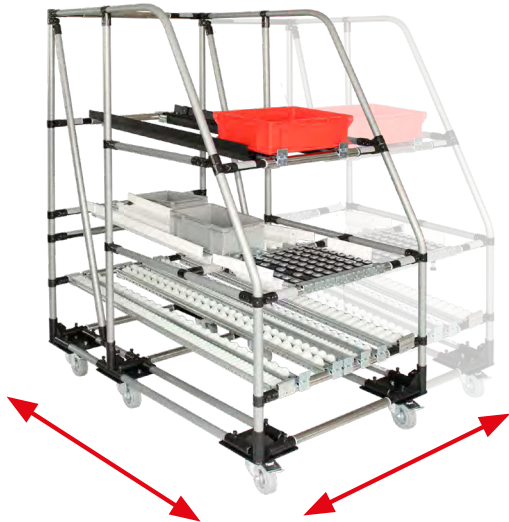
> *CONTINUOUS RACKS // telescopic*

> *RACK D'ÉCOULEMENT // télescopique*

Anwendungsbeispiel

> *application example*

> *exemple d'application*



individuell konfigurierbar

> *individually configurable*

> *configurable individuellement*

schnelle Anpassung an neue Produktionsprozesse

> *quick adaptation to new production processes*

> *adaptation rapide aux nouveaux processus de production*

Breite / Tiefe variabel einstellbar

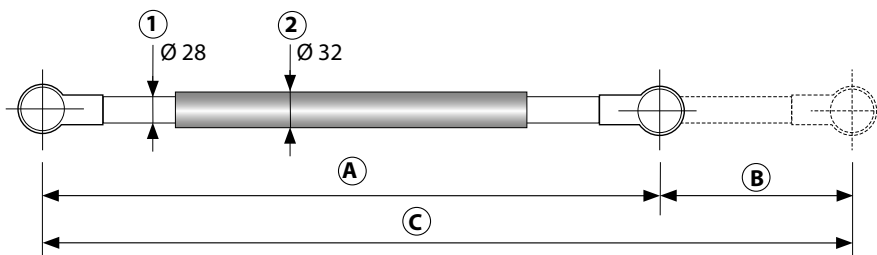
> *width / depth adjustable*

> *largeur / profondeur réglable*

Funktionsprinzip

> *operating principle*

> *principe de fonctionnement*



① **NICO-Rohr Ø 32x0,8**
> *NICO tube Ø 32x0.8*
> *Tube NICO Ø 32x0.8*

② **KUMA-Rohr Ø 28x2**
> *KUMA tube Ø 28x2*
> *Tube KUMA Ø 28x2*

maximaler Auszug

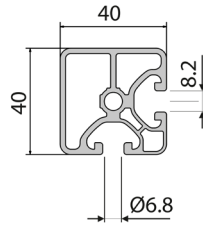
> *maximum pull-out*

> *coulissant maximum*

$$B_{\max} = (C - 400) / 2 \text{ mm}$$



40x40 EL-2N90



05.00908.00

Aluprofil EL-2N90

M = 1,30 kg/m

I_x = 8,06 cm⁴

W_x = 8,06 cm³

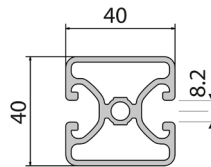
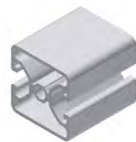
I_y = 3,87 cm⁴

W_y = 3,87 cm³



6 m / 48 m / 96 m

40x40 EL-2N180



05.00909.00

Aluprofil 40x40 EL-2N180

M = 1,33 kg/m

I_x = 8,40 cm⁴

W_x = 8,10 cm³

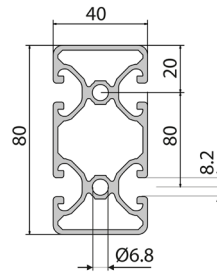
I_y = 4,30 cm⁴

W_y = 4,05 cm³



6 m / 48 m / 96 m

40x80 EL-2N180



05.00912.00

Aluprofil 40x80 EL-2N180

M = 2,28 kg/m

I_x = 15,85 cm⁴

W_x = 54,51 cm³

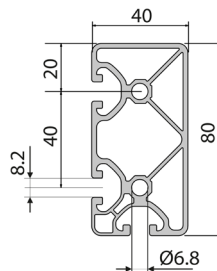
I_y = 7,92 cm⁴

W_y = 13,62 cm³



6 m / 24 m / 48 m

40x80 EL-3N90



05.00910.00

Aluprofil 40x80 EL-3N90

M = 3,22 kg/m

I_x = 15,31 cm⁴

W_x = 54,86 cm³

I_y = 7,93 cm⁴

W_y = 13,40 cm³



6 m / 24 m / 48 m



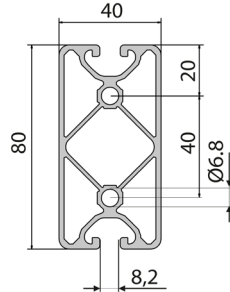
ALUPROFILE

> PROFILES

> PROFILES



40x80 EL-4N180



05.00911.00

Aluprofil 40x40 EL-4N180

M = 2,16 kg/m

I_x = 15,10 cm⁴

W_x = 55,40 cm³

I_y = 7,55 cm⁴

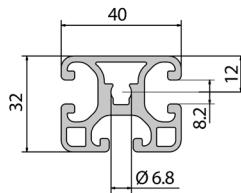
W_y = 13,40 cm³



6 m / 24 m / 48 m



32x40 N



05.00904.00

Aluprofil 32x40 N

M = 1,34 kg/m

I_x = 5,06 cm⁴

W_x = 7,19 cm³

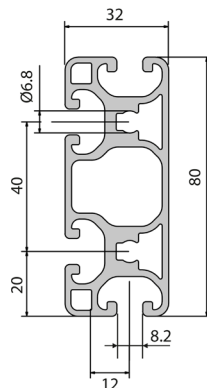
I_y = 3,14 cm⁴

W_y = 3,14 cm³



6 m / 30 m / 60 m

32x80 N



05.00905.00

Aluprofil 32x80 N

M = 2,32 kg/m

I_x = 9,27 cm⁴

W_x = 53,70 cm³

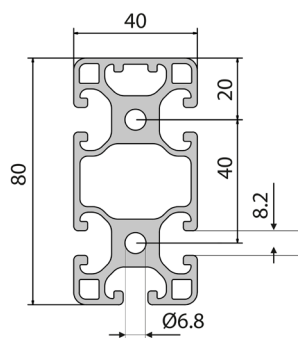
I_y = 5,75 cm⁴

W_y = 13,42 cm³



6 m / 30 m / 60 m

40x80 N-1N



05.02460.00

Aluprofil 40x80 N-1N

M = 3,06 kg/m

I_x = 15,17 cm⁴

W_x = 57,85 cm³

I_y = 7,59 cm⁴

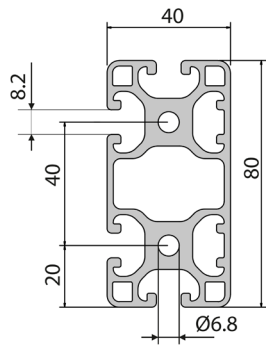
W_y = 14,47 cm³



6 m / 24 m / 48 m



40x80 N-2N

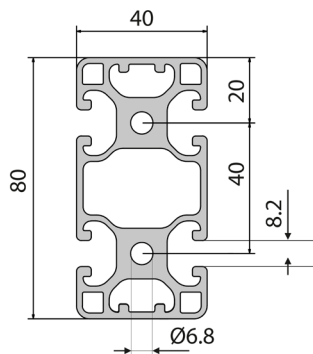


05.00906.00
Aluprofil 40x80 N-2N

M = 3,12 kg/m
I_x = 17,72 cm⁴
W_x = 20,86 cm³
I_y = 8,62 cm⁴
W_y = 17,70 cm³

6 m / 24 m / 48 m

40x80 N-2N180

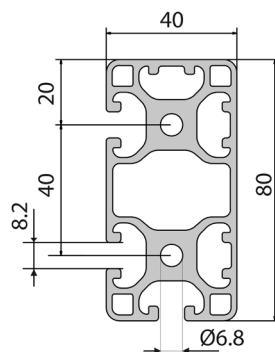


05.00907.00
Aluprofil 80x80 N-2N180

M = 3,16 kg/m
I_x = 17,78 cm⁴
W_x = 20,90 cm³
I_y = 8,68 cm⁴
W_y = 17,75 cm³

6 m / 24 m / 48 m

40x80 N-3N90



05.00913.00
Aluprofil 40x80 N-3N90

M = 3,20 kg/m
I_x = 17,80 cm⁴
W_x = 20,96 cm³
I_y = 8,70 cm⁴
W_y = 17,90 cm³

6 m / 24 m / 48 m



DAS UNTERNEHMEN MIT SYSTEM-DIENSTLEISTUNG

- > *THE COMPANY WITH SYSTEM SERVICE*
- > *UNE ENTREPRISE AVEC SYSTEME*



Vertrieb

- > *Sales*
- > *Vente*



Kontakt

- > *Contact*
- > *Contact*



Briefing

- > *Briefing*
- > *Briefing*



Information

- > *Information*
- > *Information*



Planung

- > *Planning*
- > *Planification*



Kalkulation

- > *Calculation*
- > *Calcul*



Entwicklung

- > *Development*
- > *Développement*



Konstruktion

- > *Construction*
- > *Construction*



Produktion

- > *Production*
- > *Production*



Bearbeitung

- > *Processing*
- > *Elaboration*



Montage

- > *Assembly*
- > *Assemblage*



Lieferung

- > *Delivery*
- > *Livraison*



Inbetriebnahme

- > *Implementing*
- > *Mis en service*